



# CAP SUR LE SUCCÈS

## PLAN SUR L'ÉQUITÉ, LA DIVERSITÉ ET L'INCLUSION 2022-2025

### INCARNER LE CANADA D'AUJOURD'HUI

Notre plan sur l'équité, la diversité et l'inclusion (EDI) 2022-2025 s'intitule *Cap sur le succès*. Il accélère le travail que nous avons déjà entamé afin de concrétiser notre engagement à soutenir et à incarner la diversité de ce pays dans toute sa richesse, tant dans les contenus que nous créons que dans notre effectif.

### NOTRE VISION DE L'EDI

D'ici 2025, nous deviendrons un média public et un employeur inspirant, engagé fermement envers l'équité, la diversité et l'inclusion (EDI) dans toutes ses actions. Catalyseurs du changement, nous resterons fidèles à nos valeurs et créerons un espace pour l'apprentissage, l'innovation et les conversations courageuses. Nous gagnerons la confiance de nos auditoires en leur proposant des contenus inclusifs qui leur parlent vraiment et montrent leurs réalités.

### NOS ENGAGEMENTS

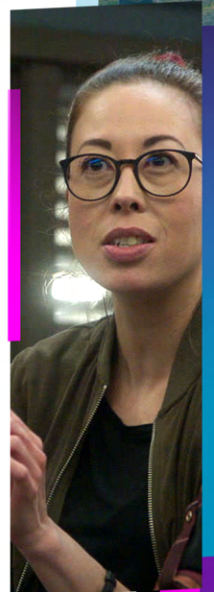
La moitié des nouvelles embauches à des postes de cadres dirigeants et de cadres supérieurs se feront auprès des Autochtones, des personnes racisées et des personnes en situation de handicap.

Les taux de rétention et de promotion pour les Autochtones, les personnes racisées et les personnes handicapées seront doublés.

D'ici 2025, nous ferons en sorte qu'au moins un des postes clés de création soit occupé par une personne racisée, autochtone, membre des communautés LGBTQ2+ ou en situation de handicap dans toutes les créations scénarisées ou non scénarisées commandées, en français et en anglais.

### 5 PILIERS GUIDANT NOTRE TRAVAIL

- 1 Choisir l'EDI**  
Nous reconnaissons et nous ferons tomber les barrières en plaçant l'équité, la diversité et l'inclusion au cœur de tout ce que nous faisons.
- 2 Des contenus inclusifs**  
Nous veillerons à ce que nos contenus reflètent le vécu de toutes les personnes habitant au Canada.
- 3 Culture interne**  
Nous favoriserons l'adoption des valeurs d'EDI par tous les membres de nos équipes.
- 4 Branchés sur les communautés**  
Nous irons à la rencontre des communautés sous-représentées pour mieux comprendre leurs attentes envers CBC/Radio-Canada et répondre à leurs besoins.
- 5 Des communications franches**  
Nous rendrons compte de nos actions en cultivant l'ouverture et au moyen de communications régulières et authentiques, qui nous rallient autour d'une vision commune.





# CAP SUR LE SUCCÈS

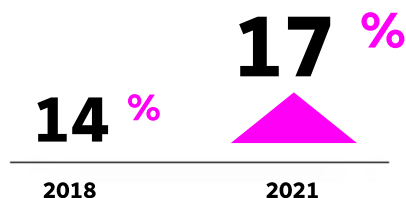
## PLAN SUR L'ÉQUITÉ, LA DIVERSITÉ ET L'INCLUSION 2022-2025

### | SERVIR LE PUBLIC CANADIEN EST NOTRE RAISON D'ÊTRE

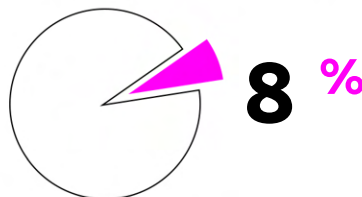
À CBC/Radio-Canada, nous avons fait la promesse de créer des expériences uniques, pertinentes et engageantes qui répondent aux attentes de la population canadienne. Cela ne peut se faire que si l'ensemble des Canadiennes et des Canadiens estiment que leur diffuseur public reflète et reconnaît véritablement leur présence, leurs expériences et leurs perspectives, tant dans ses contenus que dans son effectif.

### | CE QUE NOUS AVONS FAIT JUSQU'À PRÉSENT

#### | PERSONNES RACISÉES DANS UN RÔLE DE GESTION



#### | MEMBRES DES COMMUNAUTÉS LGBTQ2+ TRAVAILLANT POUR CBC/RADIO-CANADA



**+20**

**PERSONNES**  
embauchées pour des postes  
liés à l'EDI seulement  
en 2020-2021.

**63 %**

**DES GESTIONNAIRES  
SONT DES FEMMES**

Nous sommes un leader au  
Canada en matière de parité  
hommes-femmes.

**PLUS DE  
75 %**

du personnel de la Société  
a suivi la formation sur les  
préjugés inconscients  
lancée en 2021.

#### Pour plus de renseignements

Consultez le plan complet d'équité, de diversité et d'inclusion 2022-2025  
à l'adresse : [cbc.radio-canada.ca/plan-edi](https://cbc.radio-canada.ca/plan-edi).  
Contactez-nous : [edi@radio-canada.ca](mailto:edi@radio-canada.ca)

